



# PARKINSONISME CAFÉ

Alphen aan den Rijn

## Bijeenkomsten ?

**22 maart om 14:00 uur heeft**

**Parkinson Café Alphen**

**Dr. P. Doorlag** (Neuroloog van Alrijne) **uitgenodigd om meer in te gaan over de nieuwste medicatiepomp**



**en alles wat Parkinson betreft met u te bespreken.**

*Wanneer de behandeling met tabletten onvoldoende effectief is of bijwerkingen geeft, is de behandeling met een draagbare*



DR P.M. DOORLAG, NEUROLOOG

### Wie is Dr. P. Doorlag

Tijdens haar geneeskunde studie aan de Rijksuniversiteit Groningen kwam zij in aanraking met de neurologie. Haar interesse voor

bewegingsstoornissen en cognitieve stoornissen was toen gewekt en zij besloot om tijdens mijn geneeskundestudie al promotieonderzoek te doen naar de bewegingsstoornis dystonie. Een deel van haar onderzoek heeft zij verricht aan de Medical University of South Carolina in Charleston, SC Verenigde Staten. Haar opleiding tot neuroloog heeft zij gevolgd in het VU medisch centrum, Amsterdam. Het laatste jaar van haar opleiding heeft zij zich verder ontwikkeld in cognitieve stoornissen door een stage in het Alzheimer centrum, Vumc. Verdere verdieping in bewegingsstoornissen heeft zij gedaan in het AMC, Amsterdam en Radboudumc, Nijmegen. De eerste 2 jaar na haar opleiding was zij werkzaam als chef de clinique op de afdeling neurologie in het Alrijne ziekenhuis Leiderdorp, waarbij zij supervisie had over afdeling en Spoedeisende Hulp. Daarna werd zij vast stafid in het Alrijne Ziekenhuis. Poliklinisch werkt zij op de polikliniek neurologie in Leiderdorp en Alphen a/d Rijn. Hier participeert zij onder andere in de multidisciplinaire geheugenpoli.

Als de huisarts een vermoeden heeft op de ziekte van Parkinson, kan hij/zij u verwijzen naar de polikliniek Neurologie.

*pomp een keuze die gemaakt kan worden.*

*Sinds kort bestaat er een nieuwe pomp die veel voordelen heeft t.o.v. de bekende Duopomp. Deze pomp de Lecigonpomp genoemd heeft het formaat van een pakje sigaretten en zorgt voor een continue afgifte van een van te voren vastgestelde dosis Lecigon.*

*Lecigon is een gel met overeenkomende werkzame stoffen als in de Levadopa tabletten.*

**Kijk voor meer informatie op onze website:**

[www.parkinsoncafealphen.nl](http://www.parkinsoncafealphen.nl)

Bij vragen mail naar:

[info@parkinsoncafealphenaanrijn.nl](mailto:info@parkinsoncafealphenaanrijn.nl)

of bel: **06 15 88 42 21**



**Parkinson Café Alphen**

*Het Parkinson Café wordt in samenwerking met de Parkinson vereniging georganiseerd.*

**Iedere 4e woensdag van de maand** is er een informele bijeenkomst waar mensen met Parkinson, partners, mantelzorgers en andere betrokkenen elkaar in een ongedwongen sfeer kunnen ontmoeten en ervaringen kunnen uitwisselen. Bovendien staan er regelmatig informatieve presentaties op het programma.



Alle neurologen binnen onze vakgroep behandelen mensen met de ziekte van Parkinson. Onze neurologen die zijn

**gespecialiseerd in de ziekte van Parkinson zijn dr. A.A. van der Plas drs. T.J. Lagrand en dr. P.M. Doorlag. Ook zijn er 2 Parkinson verpleegkundigen werkzaam namelijk mw J. van Gorkum en mw J.G. Broeders-Verdoes.** De

gespecialiseerde neurologen en verpleegkundigen houden spreekuur op locaties Alrijne Leiderdorp, Leiden en Alphen aan den Rijn.

De ziekte van Parkinson en parkinsonismen zijn complexe neurologische ziekten die niet alleen klachten kunnen geven van bewegen, maar ook kunnen er problemen ontstaan op andere vlakken zoals slaapstoornissen, verstoringen van het autonome zenuwstelsel (duizeligheid bij opstaan, incontinentie), neuro-psychologische symptomen (stemming, dementie, hallucinaties), verstoringen van maag-darmkanaal (obstipatie, speekselvloed), zintuiglijke symptomen (verlies van reuk, pijn). Elke patiënt heeft zijn of haar eigen combinatie van klachten. De gespecialiseerde neurologen werken met andere medische specialisten in het Alrijne ziekenhuis en daarbuiten samen om deze problemen multidisciplinair te behandelen. Daarnaast is er regelmatig overleg met andere in Parkinson-gespecialiseerde neurologen in de regio.

Er is een unieke samenwerking opgezet met verpleeghuis Van Wijckersloot (Marente) waar patiënten met de ziekte van Parkinson tijdelijk kunnen worden opgenomen voor diagnostiek, aanpassen van medicatie, proefbehandeling Duodopa en ter ontlasting van de thuissituatie. De gespecialiseerde Parkinson neurologen

*Je merkt op de bijeenkomsten hoe divers de Ziekte van Parkinson kan verlopen. Ieder heeft op zijn eigen manier Parkinson. Iedereen van beginnend tot gevorderd is welkom in het café. Het is dan ook opvallend dat iedereen mee doet als er activiteiten zijn. Dat geeft wel aan dat iedereen zich thuis kan voelen.*



## TERUGBLIK

Bijeenkomst Parkinson Café Alphen aan den Rijn

Woensdag 22 februari 2023 organiseerde

***Parkinson Café Alphen de bezoekers op een zeer informatieve middag met Pepijn Eijsvogel en Melissa Josse (onderzoekers) wat CHDR doet om de Ziekte van Parkinson te bestrijden.***

Kijk voor de presentatie en meer informatie naar ["Terugblik"](#) (klik aan)



### Onze locatie:

Buurthuis Kerk en Zanen

DE OUDE WERELD 51-59  
2408 NV Alphen aan den Rijn

**4e woensdag van de maand**  
**we starten om 14:00 uur,**  
**zaal open om 13:30 uur**

De gastvrouwen en bestuur



De gastvrouwen en bestuur

- **Voorzitter/website/PR/Nieuwsbrief**
  - Wim Bloemzaad

hebben geregeld overleg met de specialist ouderengeneeskunde van dit verpleeghuis.

## BELLEN BIJ VRAGEN

Neem contact met ons op bij vragen en/of problemen, wij kunnen u raad geven en/of doorverwijzen naar de juiste personen.

Kijk dus op onze website voor de contactpersonen/bestuur etc.

[www.parkinsoncafealphen.nl](http://www.parkinsoncafealphen.nl)

of mail naar:

[info@parkinsoncafealphenaanandenrijn.nl](mailto:info@parkinsoncafealphenaanandenrijn.nl)



PARKINSONISME  
VERENIGING

**Parkinson Café Alphen is gratis**

**Parkinson Café Alphen**, inclusief thee en koffie is uw aanwezigheid GRATIS. Wij hopen altijd dat mensen wat in het donatiepotje stoppen om ons te ondersteunen.

Wilt u mee doen aan cursussen, lezingen bij de vereniging, zij willen u graag als lid ontvangen en krijgt u het verenigingsblad regelmatig in de bus.

**Lid worden v/d Parkinson Vereniging**

De contributie bedraagt € 42,50 per kalenderjaar. Eenmaal aangemeld krijgt u een kennismakingspakket toegestuurd. Een hogere bijdrage is vanzelfsprekend welkom. Hiermee kunnen wij nog meer activiteiten organiseren die de kwaliteit van leven van mensen met parkinson(ismen) vergroten.

**Klik aan voor LID Informatie**

- **Secretaris/penningmeester**
  - Rijk Salentijn
  
- **Programma**
  - Lucy Berkien
  - Rhea Simon
  - Joost Siereveld
  
- **Documentatie**
  - Lucy Berkien
  
- **Gastvrouwen**
  - Rina Salentijn
  - Jacqueline Verweij
  - Lenny Zuiderduin



Parkinson TV

Voor mensen met parkinson(isme), direct betrokkenen, mantelzorgers en zorgverleners is er maandelijks live via internet een programma rondom een thema te bekijken. U kunt actief deelnemen aan de uitzending door vragen direct aan het panel te stellen. Zoveel mogelijk vragen worden in de uitzending besproken.

U vindt ParkinsonTV online op:

[www.parkinsonTV.nl](http://www.parkinsonTV.nl).



### **Medicijntekort: levodopa/carbidopa**

Regelmatig krijgen we meldingen van leden dat hun medicatie niet geleverd kan



### **Cursus 'Parkinson?**

#### **Houd zelf de regie!' in Leiden**

In deze zelfmanagementcursus van de Parkinson Vereniging leert u om zelf de regie te houden over uw ziekte en uw leven. De cursus is geschikt voor mensen die korter dan twee jaar de diagnose ziekte van Parkinson hebben en eventueel hun naaste.

Klik hier



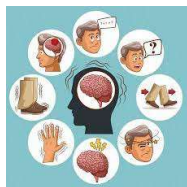
## **Parkinsonismen**

Officieel is de term 'parkinsonismen' een verzamelnaam voor een aantal aandoeningen die lijken op de ziekte van Parkinson. Maar ze zijn toch anders. Parkinsonismen veroorzaken vergelijkbare klachten als parkinson. Maar medicijnen die gebruikt worden om de symptomen te onderdrukken werken niet of minder goed bij parkinsonismen. Ook het verloop van de ziekte is anders.

Voor meer informatie

worden. En dat is voor mensen met parkinson erg vervelend. De laatste tijd was levodopa/carbidopa met vertraagde afgifte vaker niet leverbaar. Het Ministerie van Volksgezondheid, Welzijn en Sport laat weten dat de Inspectie Gezondheidszorg en Jeugd een besluit heeft genomen waardoor deze medicatie weer breder beschikbaar komt.

[Lees meer](#)



## Nogmaals Wat is parkinson

Diep in de hersenen produceren zenuwcellen de stof dopamine. Met deze stof communiceren hersendelen met elkaar, en krijgt het lichaam opdrachten. Bij de ziekte van Parkinson sterven zenuwcellen in de hersenen af. Er is hierdoor minder dopamine en signalen worden dus minder goed doorgestuurd.

[Lees verder](#)



ONDERZOEK DOEN

**Onderzoek**

De Parkinson Vereniging investeert in onderzoeken en ontwikkelingen die belangrijk zijn voor de huidige generatie patiënten. De Parkinson Vereniging heeft haar onderzoeksprioriteiten vastgelegd in een onderzoeksagenda. Wetenschappelijk onderzoek neemt een belangrijke plaats in



### VERVOERS PROBLEMEN ??????

Voor iedereen maar dan ook iedereen zijn er mogelijkheden om zich te verplaatsen.

**We noemen ze nogmaals op:**

De **ParticipleMobiel** (voorheen TomMobiel geheten) haalt en brengt u voor de boodschappen, kapper etc. etc.

**AutoMaatje** is vervoer voor buiten Alphen, ziekenhuis, bezoek familie etc. etc.

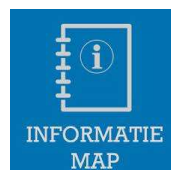
Gewoon lekker Alphen e.o. verkennen en lekker de frisse buitenlucht opzoeken, dan is **Fiets Maatje** de uitkomst. Samen met een vast maatje de buitenlucht in.

**KLIK op onderstaande links !**

[Participle Mobiel 06 15 44 18 13](#)

[Auto Maatje 06 15 44 18 13](#)

[Fiets Maatjes](#)



**GRATIS Informatie  
Map**

Het **PCA bestuur** heeft  
**informatie-mappen**



bij de activiteiten van patiëntenorganisaties. Bij de Parkinson Vereniging is dat niet anders. Van oudsher is men gewend om wetenschappelijk onderzoek top-down te benaderen. Wetenschappers stellen de prioriteiten voor wat zij onderzoeken, weliswaar met het oog op wetenschappelijke vooruitgang, maar zonder zich al te zeer druk te maken over hoe de patiënten daar zelf in staan.

**samengesteld**

**voor de nieuwe bezoekers.**

**Bent u geïnteresseerd ?**

**Vraag er naar !**

Lees meer (Klik aan)



**Parkinson Café Alphen**

info@parkinsoncafealphenaanrijn.nl

info: **06 15 88 42 21**

Bezoek onze website  
[www.parkinsoncafealphen.nl](http://www.parkinsoncafealphen.nl)



**Samen doen we  
het !**

***Wij zijn er voor U !***

Deze e-mail is verstuurd aan {{email}}. • Als u geen nieuwsbrief meer wilt ontvangen, kunt u zich [hier afmelden](#). • Voor een goede ontvangst voegt u [info@parkinsoncafealphenaanrijn.nl](mailto:info@parkinsoncafealphenaanrijn.nl) toe aan uw adresboek.

