



PARKINSONISME CAFÉ Alphen aan den Rijn

Bijeenkomsten ?

22 februari om 14:00 uur heeft

Parkinson Café Alphen

**Het
Centre for Human Drug
Research (CHDR)**

**uitgenodigd om te vertellen wat
en hoever de ontwikkeling van
het bestrijden van de Ziekte van
Parkinson is.**

**Het CHDR bij Parkinson Café
Alphen aan den Rijn**

**Kijk voor meer informatie op onze
website:**

www.parkinsoncafealphen.nl

Bij vragen mail naar:

info@parkinsoncafealphenaanrijn.nl



CHDR

Het Centre for Human Drug Research (CHDR) in Leiden doet sinds 1987 geneesmiddelenonderzoek. Omdat de ziekte van Parkinson (nog) niet te genezen is, is het heel belangrijk dat er onderzoek wordt gedaan. Tijdens deze bijeenkomst zal Pepijn Eijsvogel, arts-onderzoeker bij het CHDR, een presentatie geven hoe (geneesmiddelen)onderzoek in zijn werk gaat. Onderwerpen die aan bod zullen komen:

- Hoe werkt geneesmiddelenonderzoek?
- Wat doet het CHDR voor Parkinson onderzoek?
- Hoe gaat deelname aan een onderzoek in zijn werk?

Uiteraard is er voldoende gelegenheid om uw vragen over het onderwerp te stellen. U kunt

of bel: **06 15 88 42 21**



Parkinson Café Alphen

Het Parkinson Café wordt in samenwerking met de Parkinson vereniging georganiseerd.

Iedere 4e woensdag van de maand is er een informele bijeenkomst waar mensen met Parkinson, partners, mantelzorgers en andere betrokkenen elkaar in een ongedwongen sfeer kunnen ontmoeten en ervaringen kunnen uitwisselen. Bovendien staan er regelmatig informatieve presentaties op het programma.

Je merkt op de bijeenkomsten hoe divers de Ziekte van Parkinson kan verlopen. Ieder heeft op zijn eigen manier Parkinson. Iedereen van beginnend tot gevorderd is welkom in het café. Het is dan ook opvallend dat iedereen mee doet als er activiteiten zijn. Dat geeft wel aan dat iedereen zich thuis kan voelen.



TERUGBLIK

Bijeenkomst Parkinson Café Alphen aan den Rijn

Woensdag 25 januari 2023 organiseerde

Parkinson Café Alphen de bezoekers op een zeer informatieve middag met Annet van Arkel, Hennelies van Velzen en Tjitske Offringa

over de mogelijkheden van Wmo

Kijk voor de presentatie en meer informatie naar ["Terugblik"](#) (klik aan)

alvast, door op onderstaande knop te drukken, kijken voor meer informatie over het CHDR en onderzoek naar Parkinson.

[Lees meer](#)

BELLEN BIJ VRAGEN

Neem contact met ons op bij vragen en/of problemen, wij kunnen u raad geven en/of doorverwijzen naar de juiste personen.

Kijk dus op onze website voor de contactpersonen/bestuur etc.

www.parkinsoncafealphen.nl

of mail naar:

info@parkinsoncafealphenaanrijn.nl



PARKINSONISME
VERENIGING

Parkinson Café Alphen is gratis

Parkinson Café Alphen, inclusief thee en koffie is uw aanwezigheid GRATIS.

Wij hopen altijd dat mensen wat in het donatiepotje stoppen om ons te ondersteunen.

Wilt u mee doen aan cursussen, lezingen bij de vereniging, zij willen u graag als lid ontvangen en krijgt u het verenigingsblad regelmatig in de bus.

Lid worden v/d Parkinson Vereniging

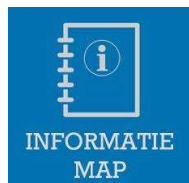
De contributie bedraagt € 42,50 per kalenderjaar. Eenmaal aangemeld krijgt u een kennismakingspakket toegestuurd. Een hogere bijdrage is vanzelfsprekend welkom. Hiermee kunnen wij nog meer activiteiten



Onze locatie:

Buurthuis Kerk en Zanen
DE OUDE WERELD 51-59
2408 NV Alphen aan den Rijn

4e woensdag van de maand
we starten om 14:00 uur,
zaal open om 13:30 uur



GRATIS Informatie Map

Het PCA bestuur heeft informatie-mappen samengesteld voor de nieuwe bezoekers.

Bent u geïnteresseerd ?

Vraag er naar !

De gastvrouwen en bestuur



De gastvrouwen en bestuur

- **Voorzitter/website/PR/Nieuwsbrief**
 - Wim Bloemzaad
- **Secretaris/penningmeester**
 - Rijk Salentijn
- **Programma**
 - Lucy Berkien
 - Rhea Simon
 - Joost Sierveld
- **Documentatie**
 - Lucy Berkien
- **Gastvrouwen**
 - Rina Salentijn
 - Jacqueline Verweij
 - Lenny Zuiderduin

organiseren die de kwaliteit van leven van mensen met parkinson(ismen) vergroten.

Klik aan voor LID Informatie



Hierbij een bericht voor de **biljartliefhebbers met Parkinson.**

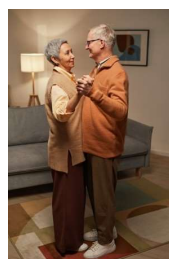
Op dinsdag 27 juni kunnen biljarters met Parkinson zich opgeven voor deelname aan de landsfinaledag van de KNBB.

Deze sporthappening wordt gehouden in sportcomplex Merwestein Merwepein 1 3432 CN te Nieuwegein. Aanvang 10.00 uur.

Opgave kan door middel van dit mailadres of d.m.v. het inschrijfformulier via website www.parkinsonsevents.nl

In beide gevallen gaarne voorkeur spel aangeven. Driebanden of libre met opgave van bijbehorend persoonlijk moyenne.

Wedstrijdleiding is in handen van Cees van Schaik (Stichting Parkinson Events)



Beter lopen door danslessen

– het effect van muziek en dans op de ziekte van Parkinson

De ziekte van Parkinson is een degeneratieve ziekte van het centrale zenuwstelsel. Zenuwcellen sterven langzaam af. De symptomen



Parkinson TV

Voor mensen met parkinson(isme), direct betrokkenen, mantelzorgers en zorgverleners is er maandelijks live via internet een programma rondom een thema te bekijken. U kunt actief deelnemen aan de uitzending door vragen direct aan het panel te stellen. Zoveel mogelijk vragen worden in de uitzending besproken.

U vindt ParkinsonTV online op:

www.parkinsonTV.nl.



Welke alternatieven zijn het best als levodopa niet goed meer werkt?

De symptomen van de ziekte van Parkinson kunnen vooral in het eerste stadium van de ziekte goed onderdrukt worden met behulp van levodopa. Na verloop van een aantal jaren wordt dat middel echter minder efficiënt. Wanneer aanpassing van de medicatie onvoldoende helpt, kunnen zogenoemde 'geavanceerde behandelingen' in beeld komen. In een nieuwe publicatie is de effectiviteit van de verschillende mogelijkheden onderling vergeleken.

[Lees meer](#)

die op de voorgrond treden, variëren van mens tot mens.

Bewegstoornissen komen het meest voor. Het is nog steeds een uitdaging om bij mensen met parkinson de meest effectieve behandeling te vinden. Uit Engels onderzoek blijkt dat regelmatig trainen van dansen (of lopen) op muziek het lopen tot een bepaald niveau kan vergemakkelijken.

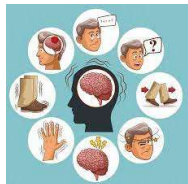
Voor meer informatie



Diagnose op basis van een bloedtest?

Het is nog steeds een uitdaging om een juiste diagnose te stellen bij mensen die voor het eerst parkinson-achtige klachten hebben. Dit komt omdat het lastig is om de ziekte van Parkinson te onderscheiden van andere ziektes met vergelijkbare klachten. De werkgroep wetenschapsnieuws maakte een lekenvertaling van drie studies in Duitsland, Italië en China die zich richten op de analyse van bloedmonsters en bepaalde eiwitten. Door deze onderzoeken is het gebruik van bloedmonsters voor het vaststellen van de diagnose ziekte van Parkinson een stapje dichterbij gekomen.

[Lees verder](#)



Nogmaals Wat is parkinson

Diep in de hersenen produceren zenuwcellen de stof dopamine. Met deze stof communiceren hersendelen met elkaar, en krijgt het lichaam opdrachten. Bij de ziekte van Parkinson sterven zenuwcellen in de hersenen af. Er is hierdoor minder dopamine en signalen worden dus minder goed doorgestuurd.

Lees verder



Hersenoperatie bij ziekte van Parkinson hoeft niet in wakkere toestand

Tijdens een operatie voor diepe hersenstimulatie bij Parkinson is de patiënt meestal wakker, zodat artsen kunnen testen of de elektrode juist is geplaatst. Dit is echter niet nodig, blijkt uit het proefschrift van neurochirurg Saman Vinke van het Radboudumc. Een MRI-scan maakt metingen en testen tijdens de operatie overbodig. Hierdoor kan de operatie onder narcose en is het mogelijk om twee in plaats van één operatie per dag uit te voeren.

Klik verder

Parkinson Café Alphen

info@parkinsoncafealphenaanandenrijn.nl

info: **06 15 88 42 21**

Bezoek onze website
www.parkinsoncafealphen.nl



**Samen doen we
het !**

Wij zijn er voor U !

Deze e-mail is verzonden aan {{email}}. • Als u geen nieuwsbrief meer wilt ontvangen, kunt u zich [hier afmelden](#). • Voor een goede ontvangst voegt u info@parkinsoncafealphenaanandenrijn.nl toe aan uw adresboek.

